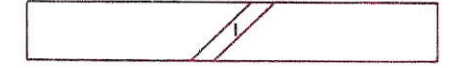


LEYENDA

PRECAMBRIICO		TERCIARIO		CUATERNARIO	
INFERIOR	ARENIGIENSE	1	2	3	4
	TREMADOCIENSE	5	6	7	8
SUPERIOR	VENDIENSE	9	10	11	12
	RIFEENSE ?	13	14	15	16

15. Contas cuadradas angulosas en matriz arenosa-arcillosa (Coluvion)
14. Contas cuadradas y planas angulosas en matriz arcillosa (Canales de Direccion)
13. Arenas y cantos de naturaleza variada (Barras)
12. Gravas de naturaleza variada y matriz arenosa-arcillosa (Barras de Vela)
11. Arenas con cantos cuarzosos y planas con matriz arena-arcillosa (Terreros)
10. Conglomerados de cantos cuarzosos espadados en matriz arena-arcillosa (Raso)
9. Cuarcitas blancas (Cta. Americanas)
8. Conglomerados, areniscos y planas
7. Conglomerado basit
6. Areniscas, limolitas y lutitas
5. Pizarra granulosa y conglomerada(?)
4. Pizarra y gresosos

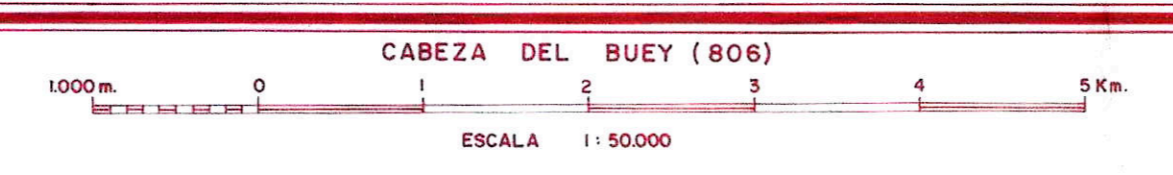
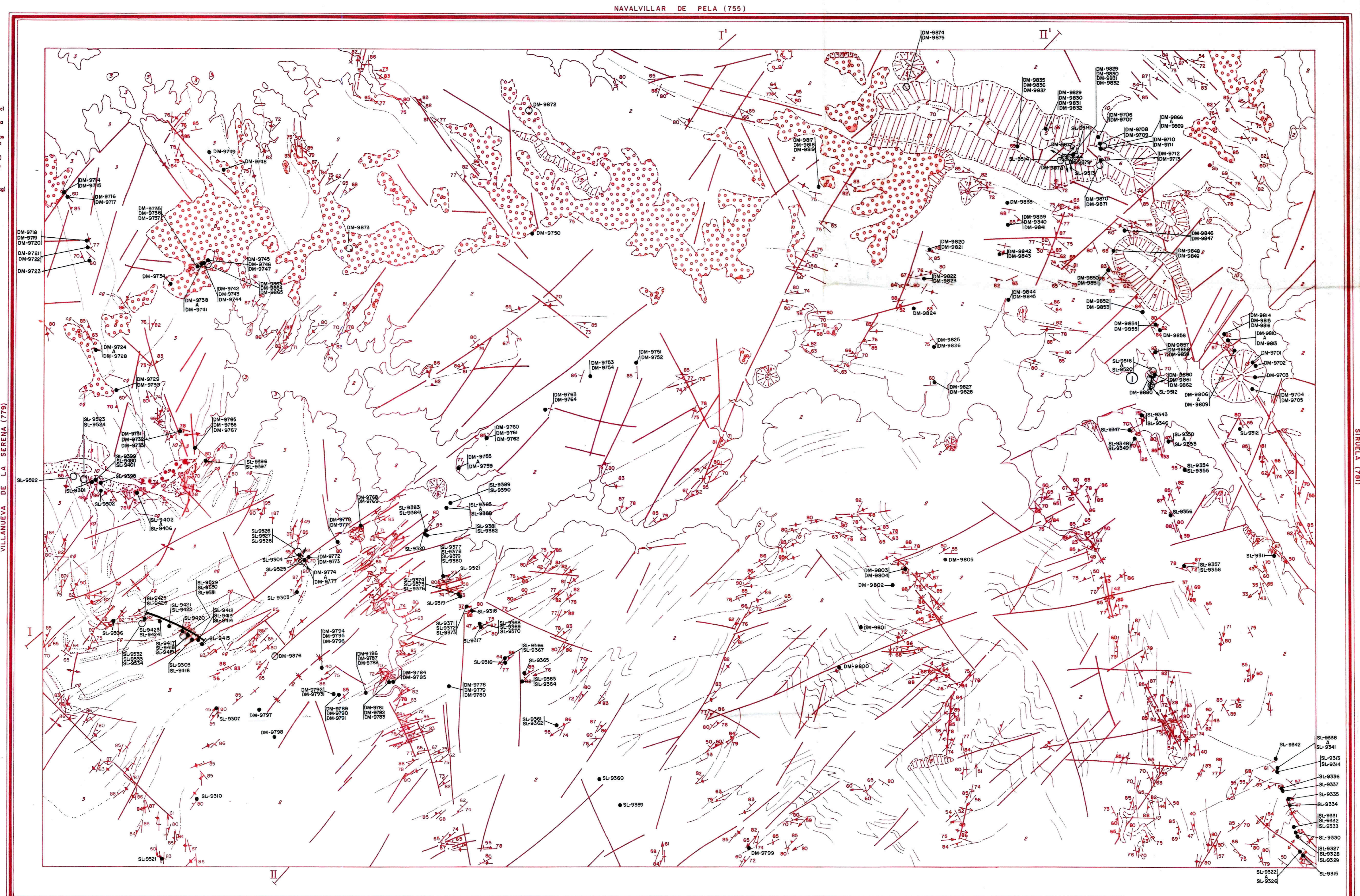
ROCAS FILONIANAS



1. Dabasos

SIGNOS CONVENCIONALES

- Contacto normal
- - - - - Contacto normal supuesto
- - - - - Contacto por discordancia
- Fallo
- - - - - Fallo supuesto
- ↕ Anticlinal prehercinico
- ↔ Sinclinal prehercinico
- Anticlinal de Fase I
- Sinclinal de Fase I
- Estratificación
- Estratificación vertical
- Estratificación invertida
- Esquistosidad de Fase I
- Esquistosidad de Fase I vertical
- Líneación de intersección de Fase I
- Borde de terrazo
- Indicio Minero
- Traza de la estratificación
- Traza de la esquistosidad de Fase I
- Punto toma de muestras
- Fotografía panorámica y angulo abarcado
- Fotografía puntual
- Situación de corte para columna estratigrafica



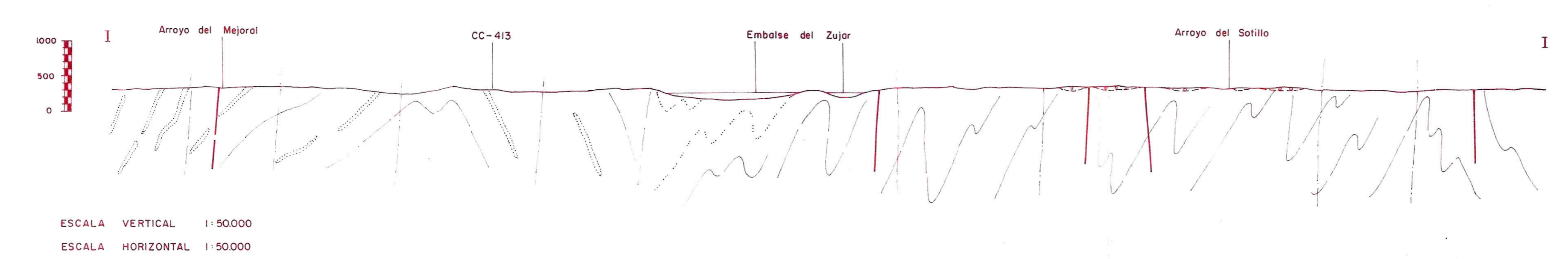
NORMAS, DIRECCION Y SUPERVISION DEL ITGE
(Realización de la cartografía geológica 1994)

AUTORES: D. Martín Herrero (INTECSA), M.F. Valverde (INTECSA), S. Lorenzo Alvarez (MAYASA)

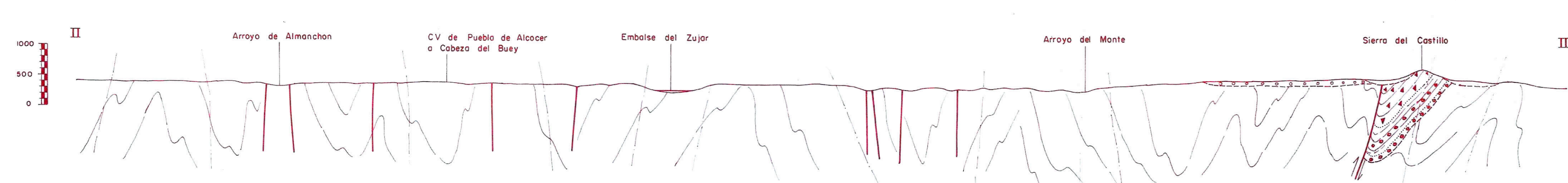
DIRECCION Y SUPERVISION: V. Montserrat (ITGE)

CORTES GEOLOGICOS

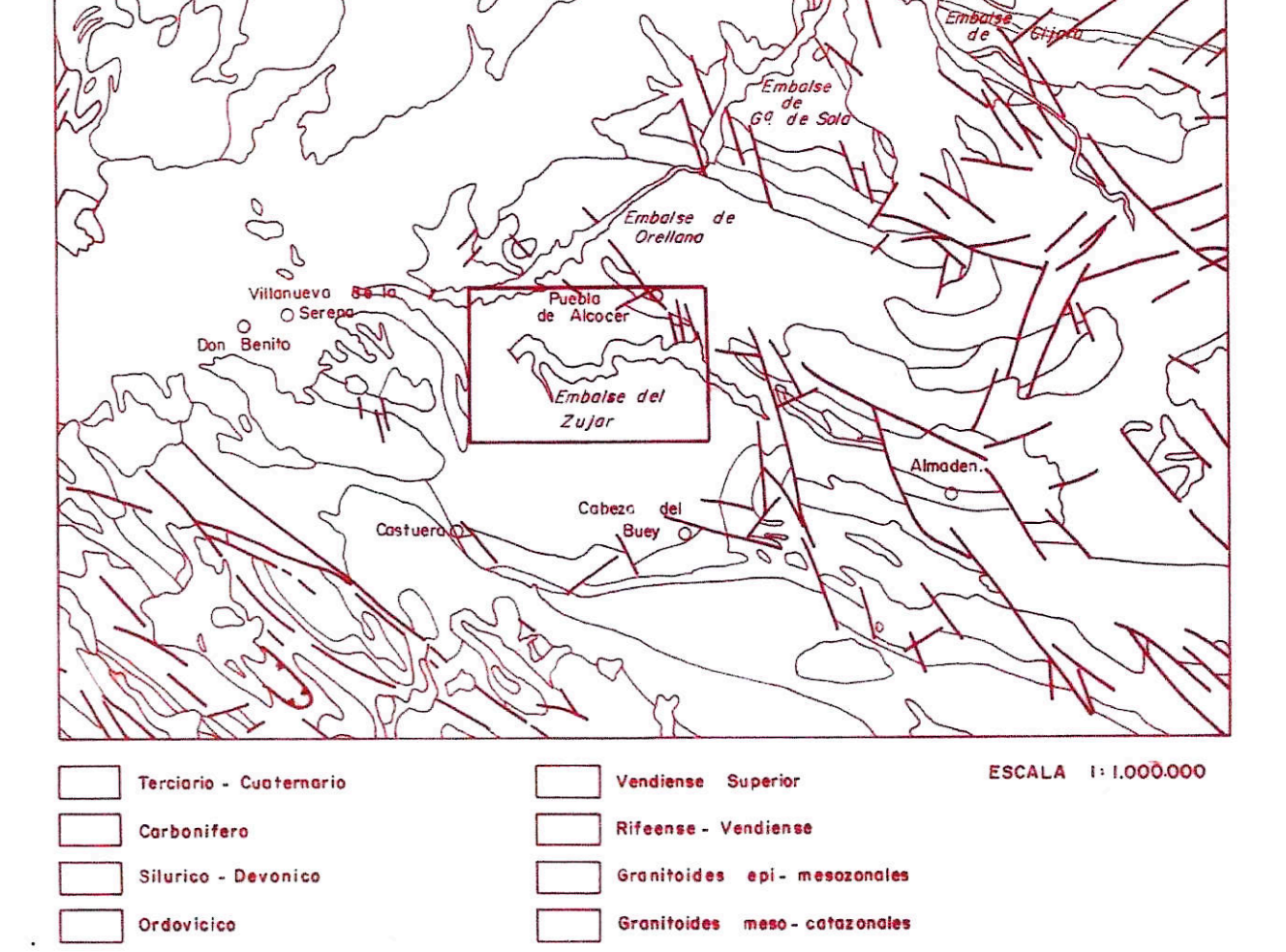
CORTE I - I'



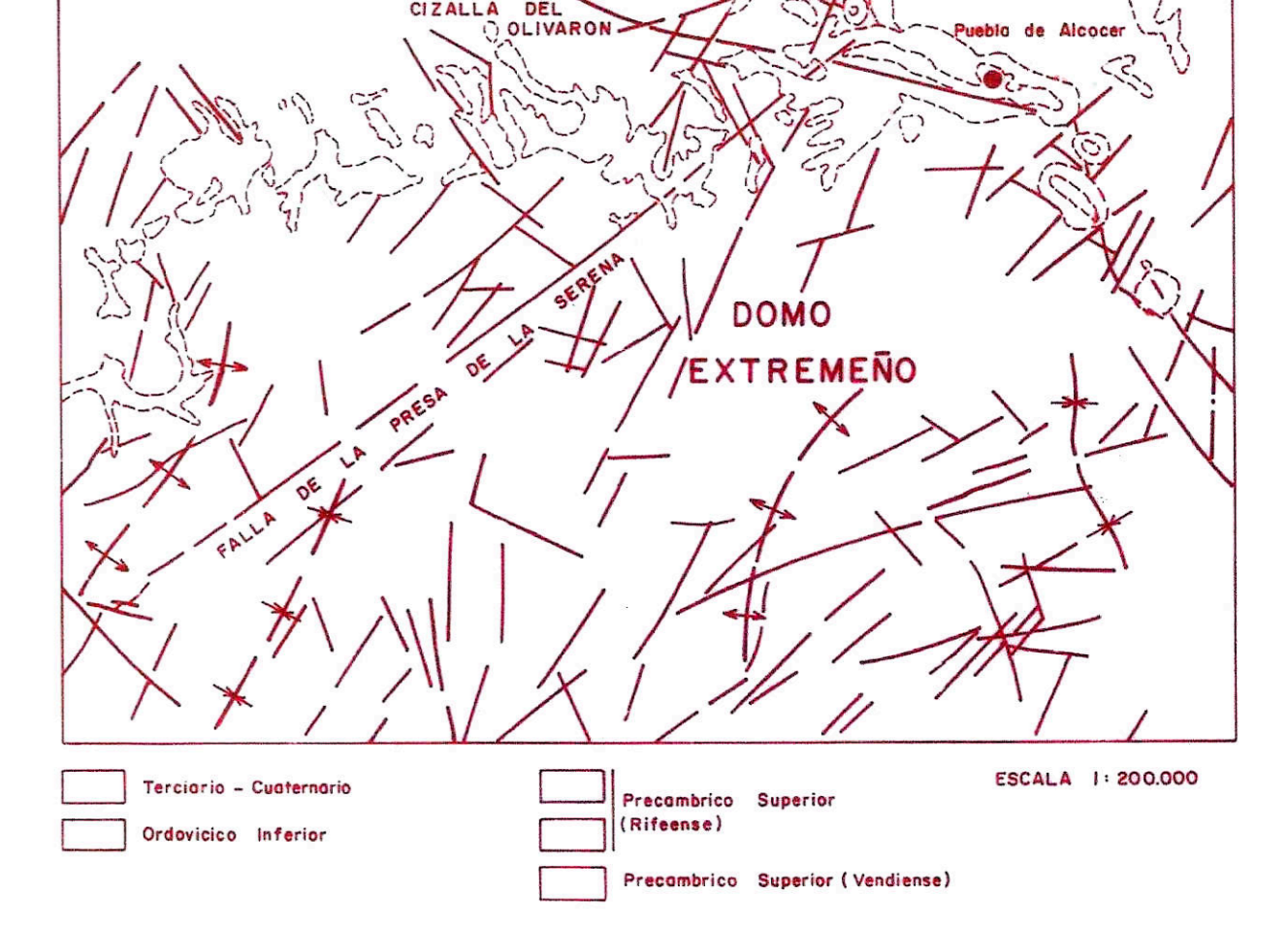
CORTE II - II'



ESQUEMA REGIONAL



ESQUEMA TECTONICO



ESQUEMA HIDROGEOLOGICO

